



ÁREA PDL - LUDOLINGÜÍSTICA / 7mo Año Ciclo Orientado

Profesora: Mariela Gabriel

Contenidos

- Reflexionar sobre saberes gramaticales y textuales en relación con la producción y comprensión de textos.
- Participar de talleres de escritura creativa utilizando recursos narrativos, el narrador, su punto de vista y procedimientos del lenguaje observados en los textos.

Introducción

Como todos sabemos, las palabras pueden tener diferentes significados según su contexto. Una misma palabra puede hacer referencias a cosas completamente distintas de un país a otro, aunque se trata de hablantes del mismo idioma.

El lenguaje puede ser denotativo o connotativo. ¿Qué significan estos conceptos de denotación y connotación? Los invito a ver el siguiente video para sacarnos las dudas.

<https://www.youtube.com/watch?v=VmxsN5Vj48s>

Actividades:

1. Pongamos en práctica lo aprendido.
 - a. Leamos las siguientes oraciones:





- El alcohol en gel tiene **un precio elevado**
- En la farmacia le vendieron **gato por liebre**.
- Cuando los agentes de sanidad hablaban la mayoría **estaba en la luna**.
- El aislamiento social es **para todos y todas**
- El agente policial no se **comió el cuento**.
- En las calles no **quedó ni el loro**

b. Explicá el significado de las expresiones destacadas. ¿A qué tipo de significado corresponde?

2. ¿ESCRIBIMOS?

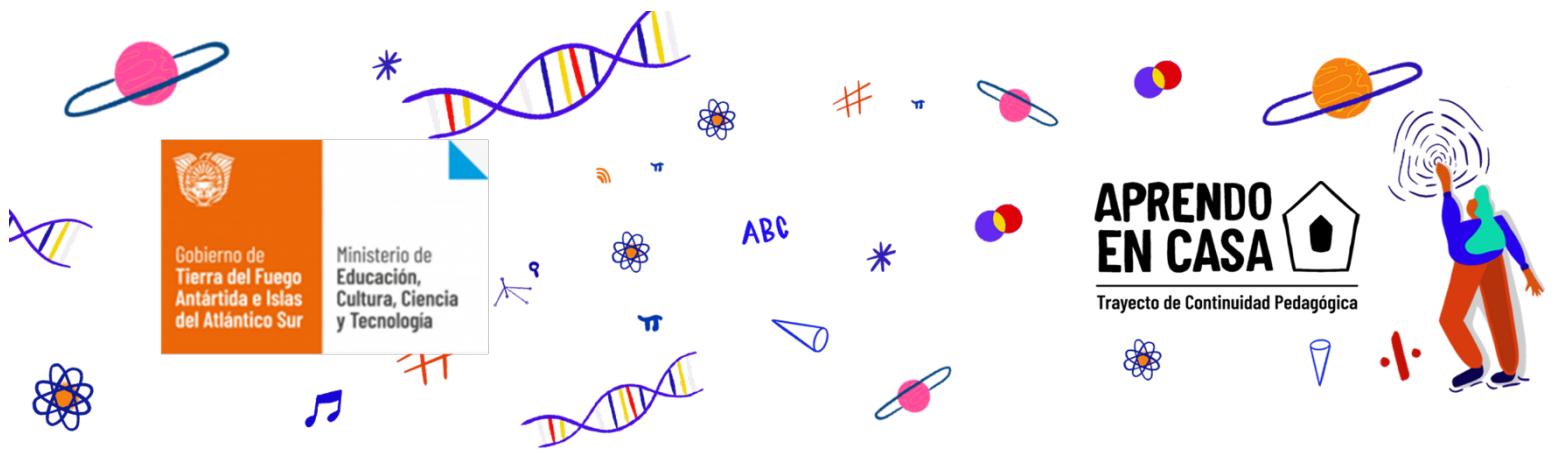
Trabajaremos la denotación y connotación de una palabra desde un punto de vista personal: consiste en describir una breve escena utilizando diferentes puntos de vista. En todos ellos vamos a trabajar la frase "Aislamiento social". La escena es la siguiente:

"En una calle de una ciudad, dos policías controlan el cumplimiento del aislamiento social. Están de pie junto al patrullero y uno de ellos enciende las balizas azules".

Les propongo describir esa escena, y más concretamente, *el aislamiento social*, empleando un narrador en primera persona desde el punto de vista de los siguientes personajes:

- un colectivo
- un taxista
- una infectóloga que trabaja en una unidad de emergencia
- tú como protagonista





Pensá en qué emoción siente el personaje al contemplar la escena. Pero no olvides que las emociones, en literatura, es mejor mostrarlas que decirlas explícitamente. La escena es exactamente la misma, pero, ¿es la visión del *aislamiento social* igual para todos ellos?

Bibliografía complementaria

KOHAN, S. (2004). *Los secretos de la creatividad*. París. Alba.

MONTES, F. (2008). *Taller de escritura: 1303 ejercicios de creación literaria*. España.

Berenice

Recursos complementarios

Denotación y connotación: Definiciones y ejemplos

<https://www.youtube.com/watch?v=VmxsN5Vj48s>



<https://educacion.tierradelfuego.gob.ar>

<https://aprendoencasa.tdf.gob.ar>