



Área: Ciencias Sociales - Curso: 4to
Articulación entre Geografía e Historia (2020)

Profesores: Castro Diego - Graciela Barrientos - Franco Riquelme

1° Clase

Introducción:

En esta clase lo que propone es realizar una introducción a la problemática de la construcción del Estado argentino a finales del siglo XIX, respecto a las dimensiones políticas, económicas y sociales. Como cualquier otro periodo histórico, es complejo y dinámico, por ello resulta útil para nosotros la articulación entre las ciencias siguientes: Geografía e Historia.

Contenidos

Construcción del Estado, la relación entre estado y nación, auge y crisis del capitalismo, conformación de clases sociales.

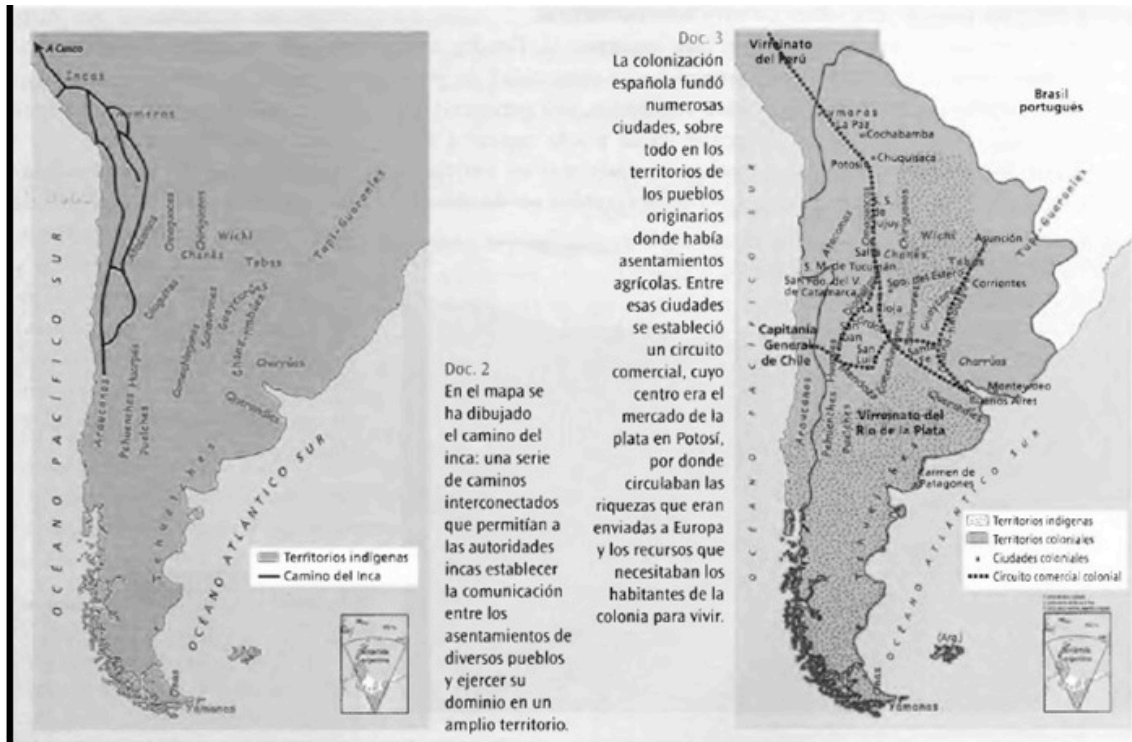
Actividad

1) Observe el siguiente vídeo “Sociedad ¿Qué es?” y responda:

Link del vídeo: <https://www.youtube.com/watch?v=jrgOM8dARe8>

- a) ¿Qué características son necesarias para el desarrollo de una sociedad?
- b) Reflexione ¿Qué función cumple el Estado en las sociedades?

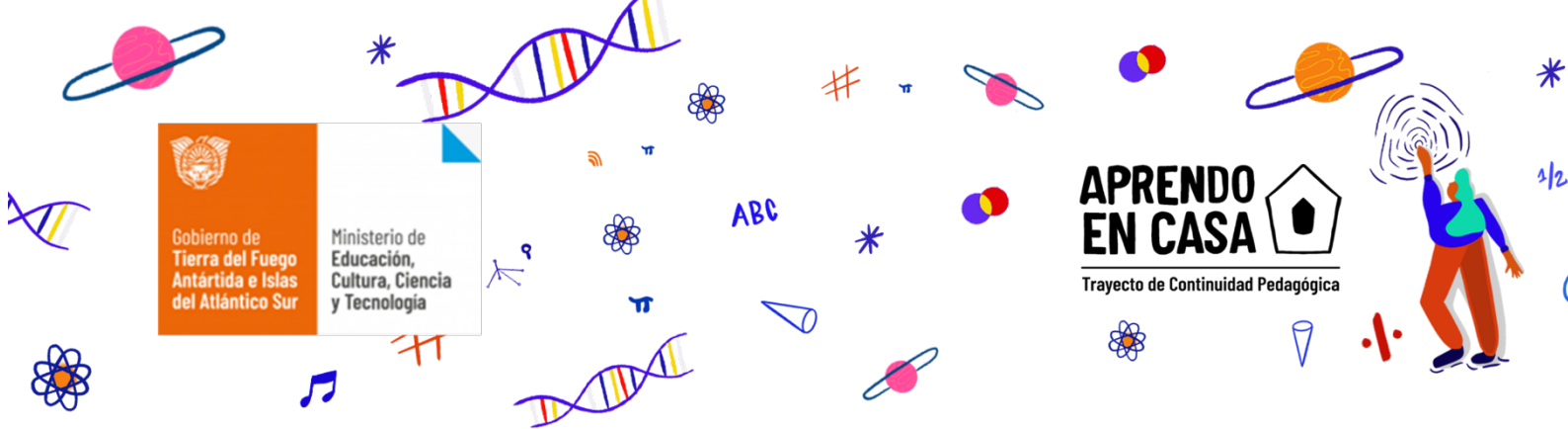




A continuación, veremos cómo se conformó el territorio argentino, su largo proceso histórico es a partir del siglo XIX. Aquí explicaremos la finalidad de los mapas a partir de un contexto histórico determinado.

El mapa 2 (doc. 3) representa la etapa histórica en la que confluyeron en un mismo espacio las culturas nativas con las provenientes de Europa. Cuando llegaron los españoles a fines del siglo xv designaron a los diversos pueblos originarios de la misma manera: “indígenas”, “aborígenes”, “indios”.

Algunos de los pueblos originarios fueron sometidos rápidamente por los colonizadores e incorporados a la nueva sociedad colonial, especialmente como trabajadores, y sus tierras pasaron a formar parte de los territorios coloniales -los virreinos-. Nativos y europeos conformaron además un sector de población mestiza. Otros pueblos se resistieron y mantuvieron el dominio sobre sus territorios por más tiempo.



Esos territorios fueron identificados por los blancos como áreas de frontera indígena. Al norte se encontraba la frontera del Gran Chaco y al sur, la frontera denominada “el desierto”. Hasta mediados del siglo XIX, las relaciones entre estos pueblos y los blancos fueron cambiantes; a veces llegaron a la confrontación armada y otras veces practicaron el intercambio comercial.

El mapa 3 representa una etapa en la que al mismo tiempo que se formaban territorios provinciales, persistían los territorios de los pueblos originarios en las llamadas áreas de frontera indígena. Los territorios provinciales se fueron formando desde las primeras décadas del siglo XIX, a partir de las ciudades y las áreas rurales organizadas en la época colonial.

En esos territorios se había conformado una sociedad criolla (integrada por los descendientes de pueblos nativos, españoles y mestizos). Después de la Independencia, los circuitos económicos dejaron de estar conectados con el mercado de Potosí. Las producciones agrícolas y artesanales provinciales decayeron ante la competencia de los productos europeos motorizada desde el puerto y la Aduana de Buenos Aires.

Esto le dio a la provincia de Buenos Aires supremacía política y económica respecto de las otras.

Pasaron varias décadas antes de que las autoridades políticas del conjunto de las provincias existentes se pusieran de acuerdo para establecer una organización territorial que abarcara a todas en un mismo proyecto político.

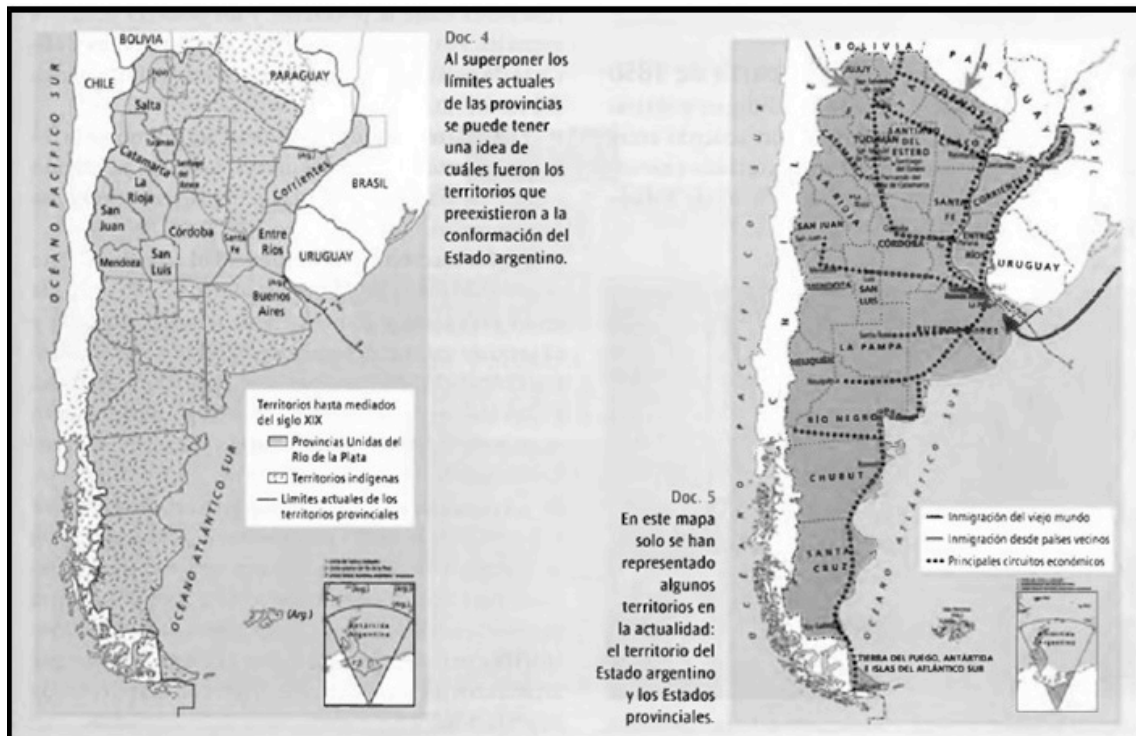
El mapa 4. En 1862 los grupos de poder establecieron un acuerdo político para unir sus fuerzas y organizar un Estado nacional. Las posibilidades de mejorar las condiciones de inserción en el mercado exterior, como un Estado nacional y con un territorio mejor organizado, significaron un gran incentivo para impulsar este proyecto que generó grandes transformaciones territoriales.

Los territorios de los pueblos originarios o áreas de frontera fueron integrados por la fuerza mediante campañas militares que diezmaron a la mayor parte de la población nativa.



El Estado incentivó la apropiación privada de tierras para el desarrollo de actividades agropecuarias y la expansión de las redes de transporte, especialmente las vinculadas con la exportación de productos agrarios. En esta etapa, también se produjeron el crecimiento urbano y la llegada de las olas de inmigración desde Europa, que pasaron a integrar la población argentina en formación.

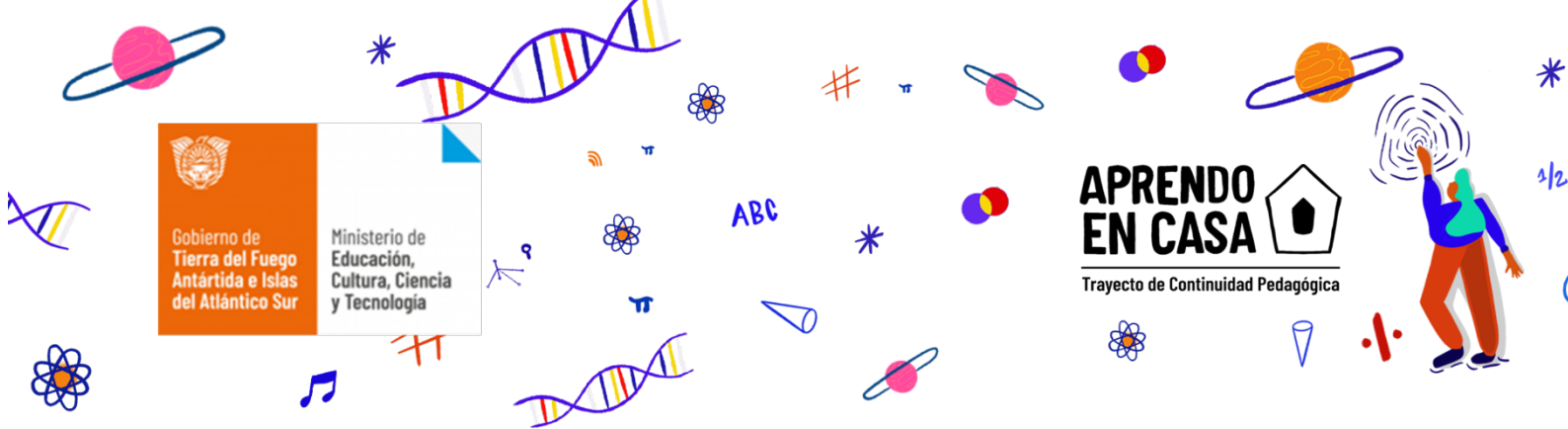
Durante el siglo XX se terminaron de definir los límites provinciales e internacionales del territorio nacional.



Actividad:

2) Análisis de los mapas explicados.

- a) ¿Qué territorios se han representado? ¿Qué sujetos están involucrados en su conformación?
- b) ¿Se podrían haber representado otros? ¿Cuáles?



c) Utiliza la información de los mapas para ejemplificar: acción de territorializar, territorialidades superpuestas, temporalidad de los territorios.

3) En la conformación del Estado argentino, la delimitación del territorio fue fundamental y necesario, sin embargo, las usurpaciones de potencias extranjeras resultaron ser frecuentes en el continente americano. En nuestro caso argentino, la usurpación de las Islas Malvinas.

a) Observe el siguiente vídeo “Malvinas: la historia de la usurpación” y realice lo siguiente:

Link del vídeo: <https://www.youtube.com/watch?v=O-bO-Xkm3Pw>

b) Resuma brevemente, con sus palabras, la Historia de las Islas Malvinas.

c) ¿En qué contexto histórico Gran Bretaña conquista las Islas Malvinas?

Fundamente

