

ÁREA: CIENCIAS SOCIALES / 1er Año Ciclo Básico

Profesor: Franco Riquelme

Introducción:

En esta primera clase te proponemos recuperar conocimientos previos, es decir, realizar un repaso y diagnóstico de los conocimientos que tuviste anteriormente; respecto de las primeras sociedades.

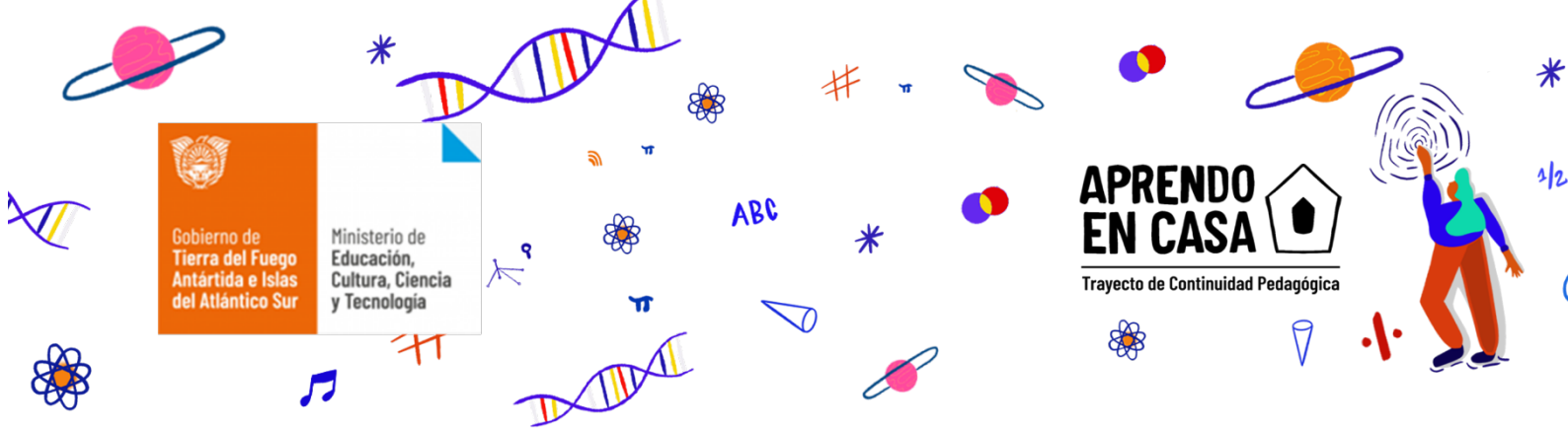
Actividades:

- 1) Observá el vídeo “Las primeras civilizaciones de la antigüedad”¹ y respondé a las siguientes consignas:

Link del vídeo: <https://www.youtube.com/watch?v=AJbPH0mpzVQ>

- a) Describí las características de las sociedades *nómades* y de las *sedentarias*.
- b) ¿Qué importancia tiene el espacio geográfico en estas sociedades antiguas?
- c) Realizá una línea del tiempo histórico en el que tengas en cuenta los siguientes conceptos:

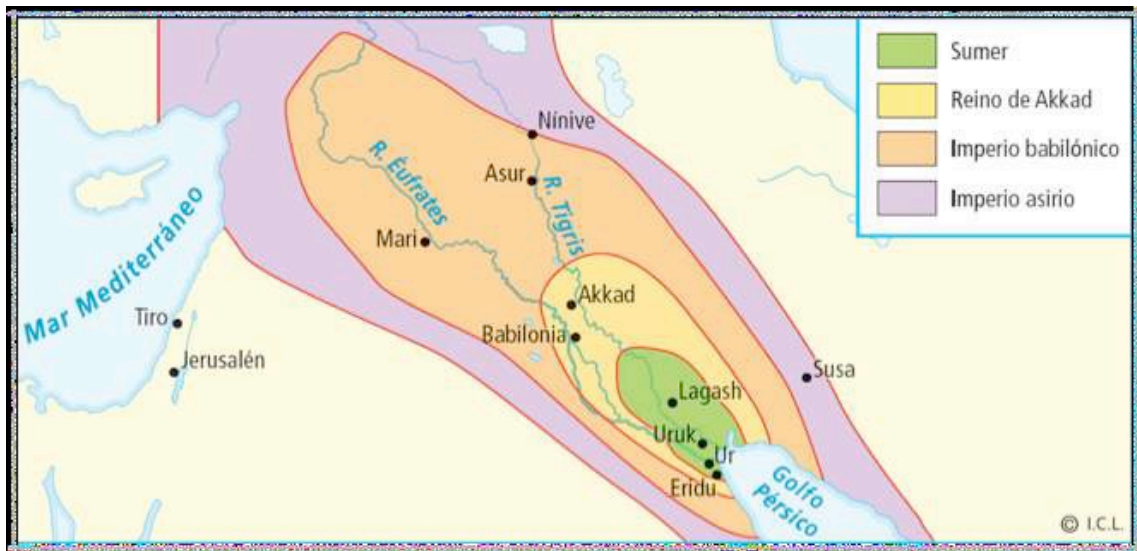
- Paleolítico
- Neolítico
- Nómades
- Sedentarios
- Primeras sociedades (Egipto, Mesopotamia, Grecia)



Gobierno de
Tierra del Fuego
Antártida e Islas
del Atlántico Sur

Ministerio de
Educación,
Cultura, Ciencia
y Tecnología

**APRENDO
EN CASA** 
Trayecto de Continuidad Pedagógica



2) A partir del vídeo analizá la siguiente imagen de Mesopotamia y respondé:

a) ¿Qué ríos atraviesan Mesopotamia?

b) ¿Qué importancia tuvieron para el desarrollo de una civilización urbana en esa zona?



<https://educacion.tierradelfuego.gob.ar>
<https://aprendoencasa.tdf.gob.ar>