

## MATEMÁTICA/ 1° año Ciclo Básico

**Autora:** La Cruz, María

### Clase N° 1

#### Contenidos:

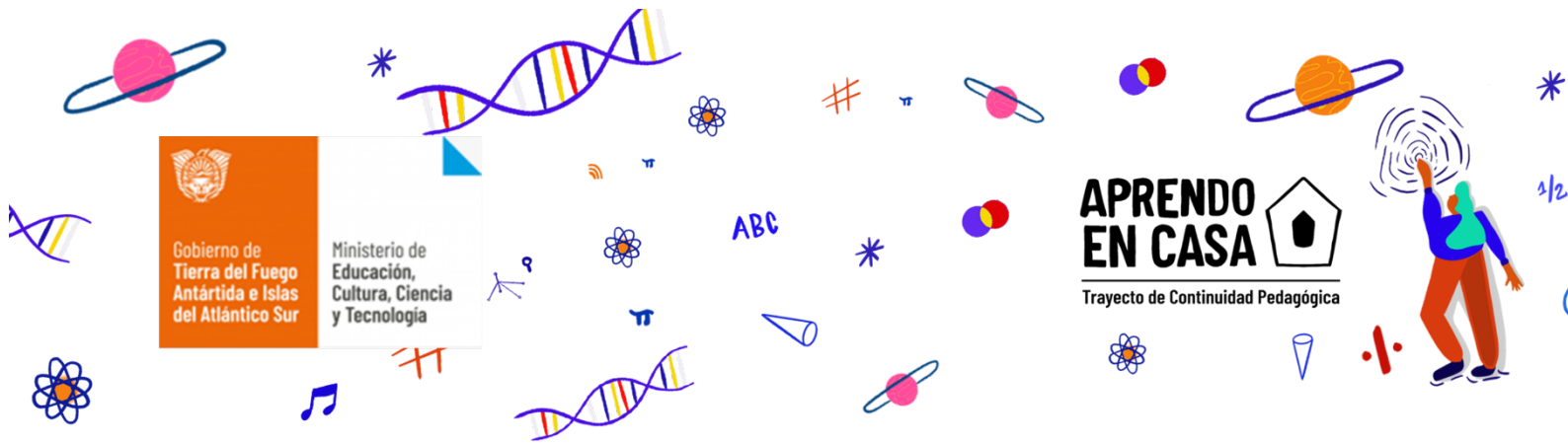
- Lectura y escritura de números de hasta 6 cifras.
- Orden de los números de hasta 6 cifras.
- Interpretación de lenguaje coloquial de números y operaciones.

#### Introducción:

Bienvenidos, estudiantes de 1°ESO y familias, a este Trayecto Pedagógico de Continuidad. Durante esta primera clase pretendemos realizar un trabajo conjunto de aquellos contenidos aprendidos durante la escuela primaria; la idea es poder refrescar los saberes y volver a activar nuestro matemático interior. Para lograr esto les proponemos dos actividades: en la primera, vamos a recordar los números de hasta 6 cifras como, por ejemplo, el 213.987 (doscientos trece mil, novecientos ochenta y siete) ¿Se les ocurre otro?

En la segunda actividad, vamos a recordar los números pares e impares y aquellas operaciones para encontrar el doble de un número, la mitad, un cuarto, etc., por ejemplo, ¿cómo podríamos saber cuál es la mitad de 4? ¿y el doble? ¿qué operación podríamos realizar para averiguarlo?





Los invito a realizar las siguientes actividades.

### Actividades

#### **Actividad 1:** “Nuestras provincias y sus superficies”

En las siguientes tablas se ha volcado la extensión territorial de las provincias.

| Provincia                     | Buenos Aires | Catamarca | Chaco  | Córdoba | Corrientes | Entre Ríos | Formosa |
|-------------------------------|--------------|-----------|--------|---------|------------|------------|---------|
| Superficie en Km <sup>2</sup> | 301.571      | 102.602   | 99.633 | 165.321 | 88.199     | 78.781     | 72.066  |

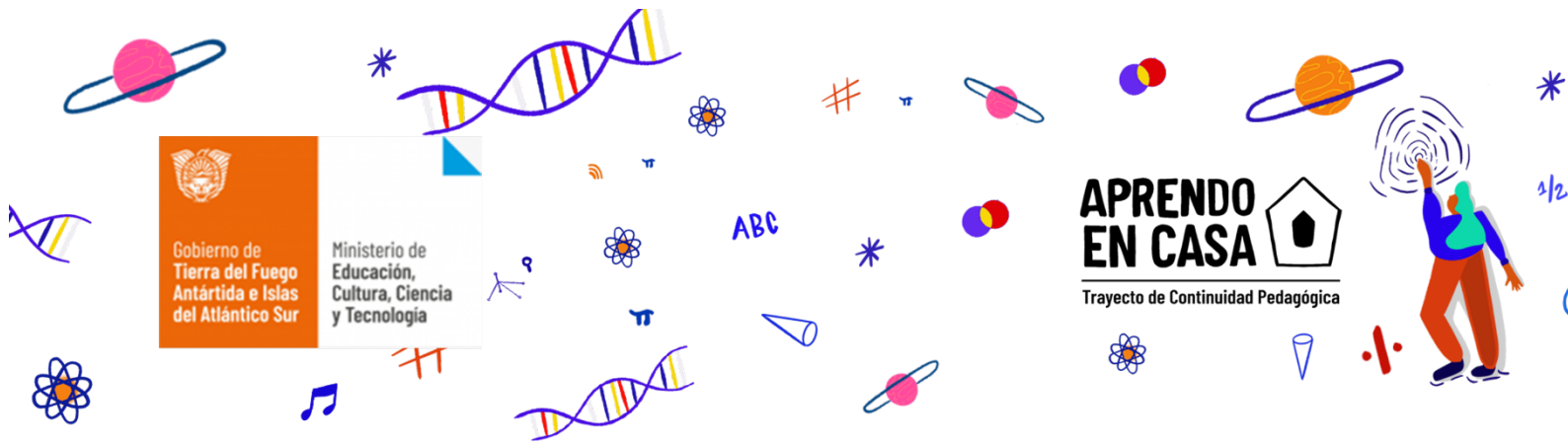
| Provincia                     | Jujuy  | La Pampa | La Rioja | Mendoza | Misiones | Neuquén | Río Negro |
|-------------------------------|--------|----------|----------|---------|----------|---------|-----------|
| Superficie en Km <sup>2</sup> | 53.219 | 143.440  | 89.680   | 148.827 |          |         | 203.013   |

| Provincia                     | Salta   | San Juan | Santa Cruz | Santa Fe | Santiago del Estero | Tierra del Fuego | Tucumán |
|-------------------------------|---------|----------|------------|----------|---------------------|------------------|---------|
| Superficie en km <sup>2</sup> | 155.488 | 89.651   | 243.943    |          | 136.351             | 1.002.445        | 22.524  |

a) Escriban la información que falta:

Misiones: Veintinueve mil ochocientos un km<sup>2</sup>





Neuquén: Noventa y cuatro mil setenta y ocho km<sup>2</sup>

Santa fe: Ciento treinta y tres mil siete km<sup>2</sup>

- b) ¿Cuál es la provincia de menor superficie? ¿Y la de mayor superficie? Expliquen cómo hicieron para darse cuenta.
- c) Realicen una lista con los números menores que cien mil.

**Actividad 2:** “La sopa de números”

En esta sopa de números deben encontrar los números escondidos. Debes guiarte con las referencias indicadas en los ítems. No olviden realizar en una hoja las cuentas y anotaciones que necesiten.

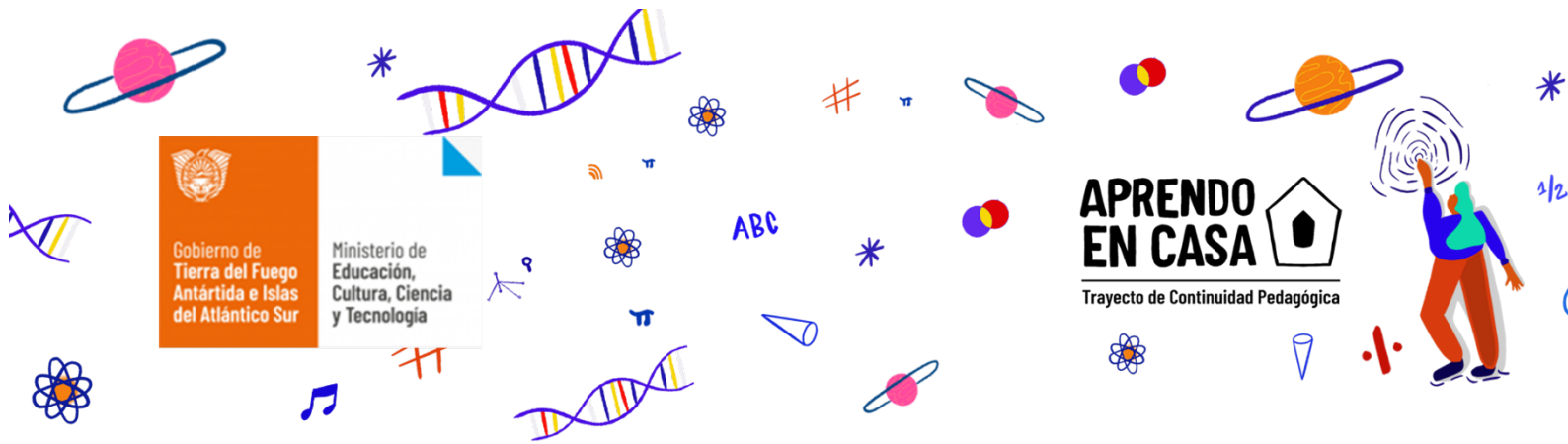
|   |   |   |   |   |   |   |   |   |   |   |   |
|---|---|---|---|---|---|---|---|---|---|---|---|
| 1 | 8 | 9 | 0 | 3 | 5 | 6 | 1 | 0 | 2 | 0 | 5 |
| 4 | 5 | 7 | 8 | 4 | 9 | 4 | 3 | 3 | 6 | 6 | 1 |
| 8 | 9 | 2 | 0 | 1 | 6 | 1 | 0 | 3 | 0 | 7 | 0 |
| 7 | 8 | 3 | 0 | 7 | 1 | 6 | 5 | 4 | 9 | 4 | 0 |
| 6 | 0 | 2 | 2 | 7 | 8 | 0 | 8 | 9 | 0 | 4 | 0 |
| 6 | 2 | 5 | 9 | 1 | 0 | 7 | 9 | 3 | 6 | 2 | 3 |
| 5 | 4 | 5 | 6 | 2 | 9 | 9 | 7 | 3 | 6 | 1 | 9 |
| 7 | 0 | 3 | 4 | 8 | 9 | 0 | 8 | 5 | 4 | 3 | 2 |
| 8 | 3 | 7 | 6 | 9 | 9 | 5 | 3 | 8 | 2 | 6 | 9 |
| 9 | 4 | 2 | 7 | 1 | 8 | 5 | 1 | 0 | 6 | 3 | 4 |
| 2 | 5 | 8 | 0 | 2 | 2 | 1 | 5 | 8 | 1 | 0 | 6 |
| 7 | 8 | 1 | 9 | 4 | 1 | 0 | 5 | 2 | 8 | 2 | 9 |

- Debes encontrar:
- a) El resultado de 340 x 67
  - b) La mitad de 5.892
  - c) El doble de 2.901
  - d) Un cuarto de 820
  - e) El mayor número de cinco cifras.
  - f) El menor número de cuatro cifras.
  - g) Dos números pares de tres cifras.
  - h) Dos números impares de dos cifras.

**Reflexión:**

¡Excelente trabajo! Ahora que ya han culminado las actividades pueden responder a las siguientes preguntas:





¿Qué es lo que me resultó más fácil de resolver? ¿En qué necesité más ayuda?

**Bibliografía complementaria:**

- *Matemática. Soy de sexto* (2012) Bs As.: Ed. Ediba.
- Ministerio de Educación, Presidencia de la Nación (2011) *Matemática 5*. Buenos Aires: Ed. SM.

**Recursos complementarios:**

- Útiles escolares.

